

**Анализ результатов краевой диагностической работы
По ОБЩЕСТВОЗНАНИЮ
для учащихся 11 классов
(декабрь 2018 г.)
ОО Краснодарского края**

Общая характеристика заданий и статистика результатов

В декабре 2018 г. в Краснодарском крае, в том числе в 11 муниципалитетах, участвующих в проекте «Сдать ЕГЭ про100!», в соответствии с планом подготовки учащихся 11 классов к ЕГЭ была проведена краевая диагностическая работа (далее - КДР) по обществознанию.

Цели проведения работы:

- определить уровень усвоения обучающимися 11 класса предметного содержания курса «Обществознание»;
- ознакомить с критериями оценивания экзаменационных работ;
- отработать навык работы с бланками ответов ЕГЭ;
- выявить элементы содержания, вызывающие наибольшие затруднения;

Диагностическую работу выполняли 9120 учащихся из 9526 от количества выпускников, выбравших предмет для сдачи по выбору. Это 48,8 % писавших от общего количества выпускников 9 классов.

В таблице 1 представлены результаты КДР.

Таблица 1

	Число писавших	Проценты полученных оценок			
		«5»	«4»	«3»	«2»
Учащиеся всех образовательных организаций	9120	346	2555	3626	2593
Учащиеся образовательных организаций 11 муниципалитетов*	1717	65	477	699	476

*В число 11 муниципалитетов входят гг. Анапа и Горячий ключ, а также Абинский, Выселковский, Гулькевичский, Кореновский, Крымский, Новокубанский, Павловский, Темрюкский и Туапсинский районы.

Учителя и обучающиеся были заблаговременно информированы о структуре и содержании работы: количестве заданий, их типах, темах, проверяемых видах деятельности, критериях оценивания.

План работы и демонстрационный вариант работы были опубликованы на сайте ГБОУ ИРО Краснодарского края.

Содержание работы основывалось на анализе результатов ЕГЭ по обществознанию 2018 года и включало в себя 7 заданий (5 базового уровня, 1 повышенного и 1 высокого

уровня), отражающих материал, который может вызвать затруднения у обучающихся при выполнении заданий на ЕГЭ.

Первое задание КДР соответствует 1 заданию в ЕГЭ по обществознанию и проверяет знание и понимание основных позиций раздела «Человек и общество»: биосоциальную сущность человека; основные этапы и факторы социализации личности; место и роль человека в системе общественных отношений; закономерности развития общества как сложной самоорганизующейся системы; тенденции развития общества в целом как сложной динамичной системы, а также важнейших социальных институтов; основные социальные институты и процессы; необходимость регулирования общественных отношений, сущность социальных норм, механизмы правового регулирования; особенности социально-гуманитарного познания (выявление структурных элементов с помощью схем и таблиц)

Задание 2 соответствует 3 заданию ЕГЭ по обществознанию и также проверяет знание и понимание основных позиций раздела «Человек и общество» (соотнесение видовых понятий с родовыми).

Задание 3 повышенного уровня соответствует 4 заданию ЕГЭ по обществознанию и предполагает сформированность умений *характеризовать* с научных позиций основные социальные объекты (факты, явления, процессы, институты), их место и значение в жизни общества как целостной системы.

Задание 4 соответствует заданию 16. Обучающийся должен показать умение характеризовать с научных позиций основы конституционного строя, права и свободы человека и гражданина, конституционные обязанности гражданина РФ.

Задание 5 соответствует 21 заданию ЕГЭ по обществознанию и предполагает сформированность умения осуществлять поиск социальной информации; извлекать из неадаптированных оригинальных текстов (правовых, научно-популярных, публицистических и др.) знания по заданным темам; систематизировать, анализировать и обобщать неупорядоченную социальную информацию.

Задание 6 соответствует 22 заданию ЕГЭ по обществознанию и предполагает сформированность умения объяснять внутренние и внешние связи (причинно-следственные и функциональные) изученных социальных объектов.

Задание 7 высокого уровня соответствовало заданию 27 ЕГЭ и требовало от обучающихся *применять* социально-экономические и гуманитарные знания в процессе решения познавательных задач по актуальным социальным проблемам (задание-задача).

Количество заданий определялось, исходя из примерных норм времени, принятых в ЕГЭ по обществознанию: от 2 до 8 минут в зависимости от выполняемого задания. Общая продолжительность выполнения работы – 45 мин.

При оценивании работы применены критерии, принятые для первичного оценивания в ЕГЭ по обществознанию:

Задания 1,2 оценивались 1 баллом. Задание считается выполненным верно, если ответ записан в той форме, которая указана в инструкции по выполнению задания.

Правильное выполнение заданий 3, 4,5,6 оценивалось 2 баллами. Эти задания оцениваются следующим образом: полное правильное выполнение задания – 2 балла; выполнение задания с одной ошибкой (одной неверно указанной, в том числе лишней, цифрой наряду со всеми верными цифрами) или неполное выполнение задания (отсутствие одной необходимой цифры) – 1 балл; неверное выполнение задания (при указании двух или более ошибочных цифр) – 0 баллов.

За полное правильное выполнение задания 7 – по 3 балла.

Таким образом, максимально возможное количество баллов - 13.

Министерство образования, науки и молодежной политики Краснодарского края
ГБОУ ИРО Краснодарского края

Перевод баллов в оценки показан в таблице 2.

Таблица 2.

Шкала оценивания

Первичные баллы	0 - 8	9-10	11-12	13
Оценка	2	3	4	5

В таблице 3 представлены элементы содержания и виды заданий, их уровень сложности, максимальное количество баллов за каждое задание работы и средний процент выполнения задания учениками по краю.

Таблица 3.

Обозначение задания в КДР (№)	Проверяемые элементы содержания	Уровень сложности задания	Средний балл	Уровень успешности % от макс.б.	Заключение по краю
1.	Знать и понимать: биосоциальную сущность человека; основные этапы и факторы социализации личности; место и роль человека в системе общественных отношений; закономерности развития общества как сложной самоорганизующейся системы; тенденции развития общества в целом как сложной динамичной системы, а также важнейших социальных институтов;	Б	0,76	76	Данный элемент содержания усвоен на хорошем уровне. Важно поддерживать этот уровень у сильных учащихся и продолжать подготовку слабых учащихся

	основные социальные институты и процессы; необходимость регулирования общественных отношений, сущность социальных норм, механизмы правового регулирования; особенности социально-гуманитарного познания (выявление структурных элементов с помощью схем и таблиц)				
2.	Знать и понимать: биосоциальную сущность человека; основные этапы и факторы социализации личности; место и роль человека в системе общественных отношений; закономерности развития общества как сложной самоорганизующейся системы; тенденции развития общества в целом как сложной динамичной системы, а также важнейших социальных институтов; основные	Б	0,74	74	Данный элемент содержания усвоен на хорошем уровне. Важно поддерживать этот уровень у сильных учащихся и продолжать подготовку слабых учащихся

	социальные институты и процессы; необходимость регулирования общественных отношений, сущность социальных норм, механизмы правового регулирования; особенности социально-гуманитарного познания (соотнесение видовых понятий с родовыми)				
3	Характеризовать с научных позиций основные социальные объекты (факты, явления, процессы, институты), их место и значение в жизни общества как целостной системы	П	43,2 – 1 балл, 45,8-2 балла	44,5	Данный элемент содержания усвоен на низком уровне. Требуется коррекция
4	Характеризовать с научных позиций основы конституционного строя, права и свободы человека и гражданина, конституционные обязанности гражданина РФ	Б	29,1- 1 балл 48,9- 2 балла	39	Данный элемент содержания усвоен на низком уровне. Требуется коррекция
5	Осуществлять поиск социальной информации; извлекать из неадаптированных оригинальных текстов	Б	12,1-1 балл 84,5-2 балла	81	Данный элемент содержания усвоен на приемлемом уровне. Возможно, необходимо обратить внимание на категорию

	(правовых, научно-популярных, публицистических и др.) знания по заданным темам; систематизировать, анализировать и обобщать неупорядоченную социальную информацию				учащихся, затрудняющихся с данным заданием.
6	Осуществлять поиск социальной информации; извлекать из неадаптированных оригинальных текстов (правовых, научно-популярных, публицистических и др.) знания по заданным темам; систематизировать, анализировать и обобщать неупорядоченную социальную информацию. Объяснять внутренние и внешние связи (причинно-следственные и функциональные) изученных социальных объектов	Б	30,5- 1 балл 58,0- 2 балла	52	Данный элемент содержания усвоен на приемлемом уровне. Возможно, необходимо обратить внимание на категорию учащихся, затрудняющихся с данным заданием.
7	Применять социально-экономические и гуманитарные знания в процессе решения познавательных задач по актуальным социальным	В	17,3-1 балл 21,4- 2 балл 33,7 -3 балла	24	Данный элемент содержания усвоен на крайне низком уровне. Требуется серьезная коррекция

	проблемам (задание- задача)				
--	-----------------------------------	--	--	--	--

0-29 %

Данный элемент содержания усвоен на крайне низком уровне. Требуется серьезная коррекция.

30-49 %

Данный элемент содержания усвоен на низком уровне. Требуется коррекция.

50-69%

Данный элемент содержания усвоен на приемлемом уровне. Возможно, необходимо обратить внимание на категорию учащихся, затрудняющихся с данным заданием.

70-89%

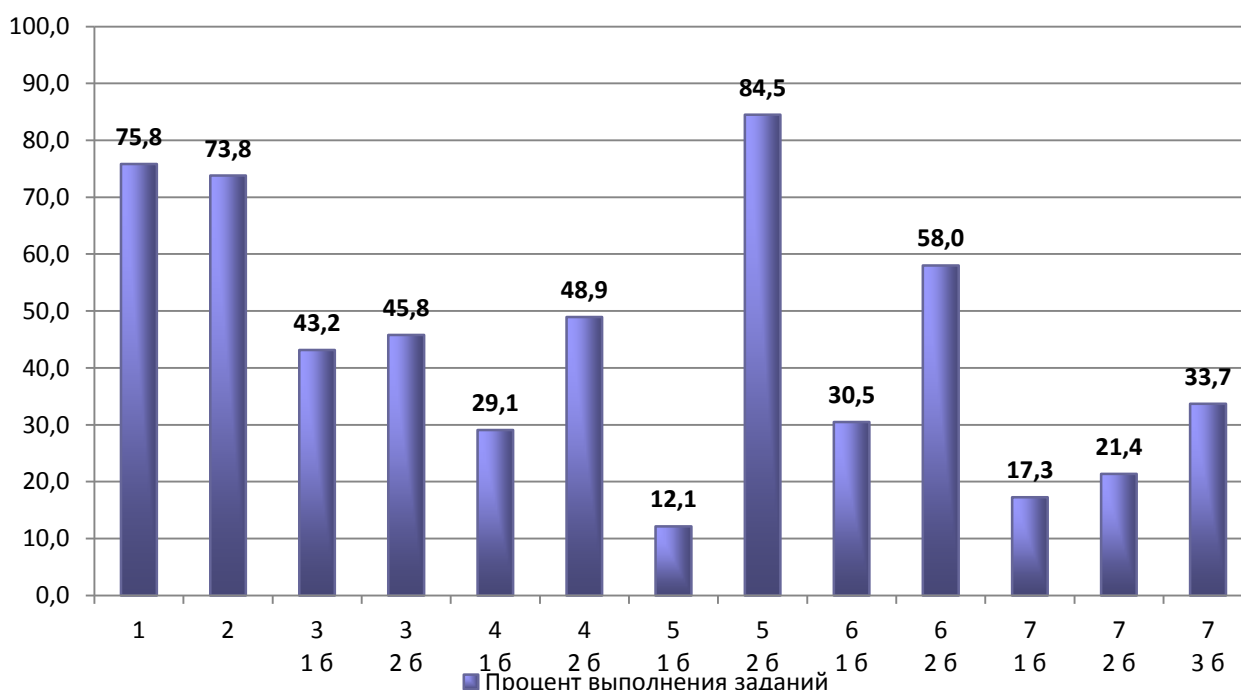
Данный элемент содержания усвоен на хорошем уровне. Важно поддерживать этот уровень у сильных учащихся и продолжать подготовку слабых учащихся.

От 90%

Данный элемент содержания усвоен на высоком уровне. Важно зафиксировать данный уровень. Обратить внимание на причины и условия, обеспечившие высокий результат.

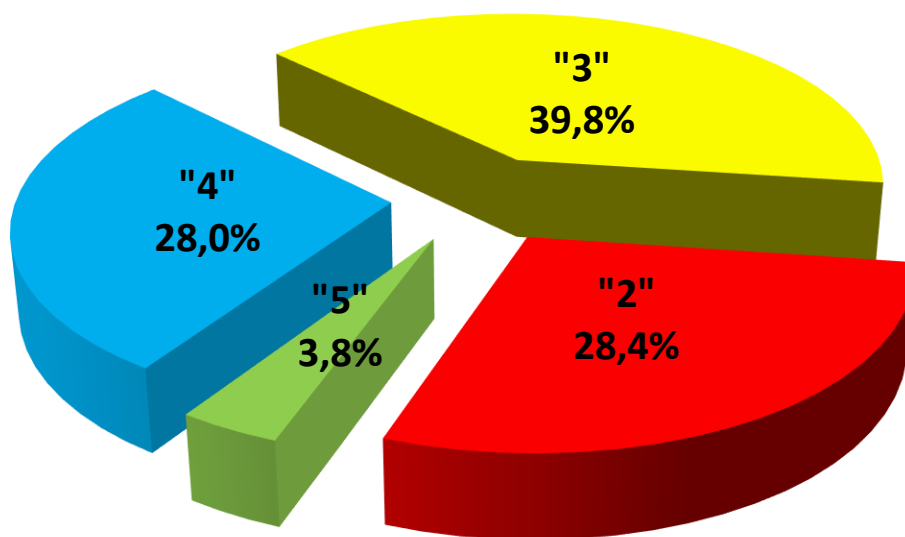
Диаграмма 1.

Процент выполнения заданий



Итоговый средний балл за КДР по краю – 9 из 13

На **диаграмме 2** представлен средний процент отметок за работу среди общеобразовательных организаций края.

в среднем по краю**Анализ выполнения заданий.**

С 1,2 заданием КДР обучающиеся справились успешно. Данный элемент содержания проверял знания обучающихся раздела «Человек и общество». Как показал анализ раздел усвоен на хорошем уровне. Важно поддерживать этот уровень у сильных учащихся и продолжать подготовку слабых учащихся.

Низкие результаты обучающиеся показали при выполнении задание 7 на умение анализировать актуальную информацию о социальных объектах, *применять* социально-экономические и гуманитарные знания в процессе решения познавательных задач по актуальным социальным проблемам (задание- задача). Данный элемент содержания усвоен на крайне низком уровне. Необходимо данный тип задания более детально проанализировать с обучающимися, подобрать подобные задания по всем темам курса.

Относительно низкий результат по выполнению задания 3 показал, что не все учащиеся умеют *характеризовать* с научных позиций основные социальные объекты (факты, явления, процессы, институты), их место и значение в жизни общества как целостной системы.

Задание 4 также выполнено на низком уровне. Учителям необходимо обратить внимание на изучение Конституции РФ. Проводить тренировочные работы на отработку заданий, выполнение которых напрямую связано со знанием Конституции РФ, а именно отработка основных положений глав 1-6 Конституции РФ.

Задания 5 и 6 проверяли не только знания учащихся по различным разделам курса в разных вариантах, но и умение осуществлять поиск социальной информации; извлекать из неадаптированных оригинальных текстов (правовых, научно-популярных, публицистических и др.) знания по заданным темам; систематизировать, анализировать и обобщать неупорядоченную социальную информацию, Объяснять внутренние и внешние

связи (причинно- следственные и функциональные) изученных социальных объектов. Данный элемент, как, показала работа, усвоен на среднем уровне. **Возможно, необходимо обратить внимание на категорию учащихся, затрудняющихся с данными заданиями.**

Анализ показал, что некоторые обучающиеся **слабо владеют теоретическим материалом**, не умеют применять знания в заданном контексте. Особенно вызвало затруднение задание из раздела «Право». Опираясь на анализ результатов КДР, следует обратить внимание на следующие содержательные элементы: «Система российского права»- основные понятия гражданского, трудового, семейного, административного, права. Отработать задания на знание текста Конституции РФ.